



NEWS RELEASE

株式会社 働楽ホールディングス
広報室
東京都千代田区内神田 2-14-10
Tel 03-5577-5333
<https://www.doraku-holdings.co.jp/>

2019年12月11日

訪問看護経営の見える化を実現 「いきいき経営分析」サービスの提供開始

いきいきメディケアサポート株式会社※(東京都千代田区、代表取締役：西島 富久/以下、当社)は、全国に広くご提供しています、訪問看護業務支援サービス「いきいき訪看」に新しく、経営の見える化を実現する「いきいき経営分析」(以下、本サービス)の提供を開始いたしました。

これまで、事業者が訪問看護サービスを提供する上で、利用者ごとの自社サービス提供状況、加算別の売上状況など、事業経営を安定化する上で必要な情報をタイムリーに把握することが経営課題となっていました。

こうした課題を解決すべく、本サービスでは「いきいき訪看」を利用いただいている事業者様が蓄積している各種利用データを様々な観点から分析することができます。具体的には、事業者様の操作で、利用者の増減状況や訪問状況、加算別売上など経営管理に必要な情報を、表・グラフを用いて、直感的に分かりやすく表示し、タイムリーに状況を把握することができます。

複数のステーションを展開されている事業所様では、個別のステーションごとおよび全ステーションの状況を一元的に把握・管理することができます。また、日々の訪問記録から、月次別・年次別の売上や訪問の分析により、長期的な状況変化を把握し、経営計画に反映できます。

現状を捉え、継続的にデータを分析することにより「どのように売上や利益が改善できるか」「今後の経営目標をどう設定するか」といったように、会社の目指すサービスのあり方や、経営改善施策の立案に効果のあるサービスとして提供していきます。

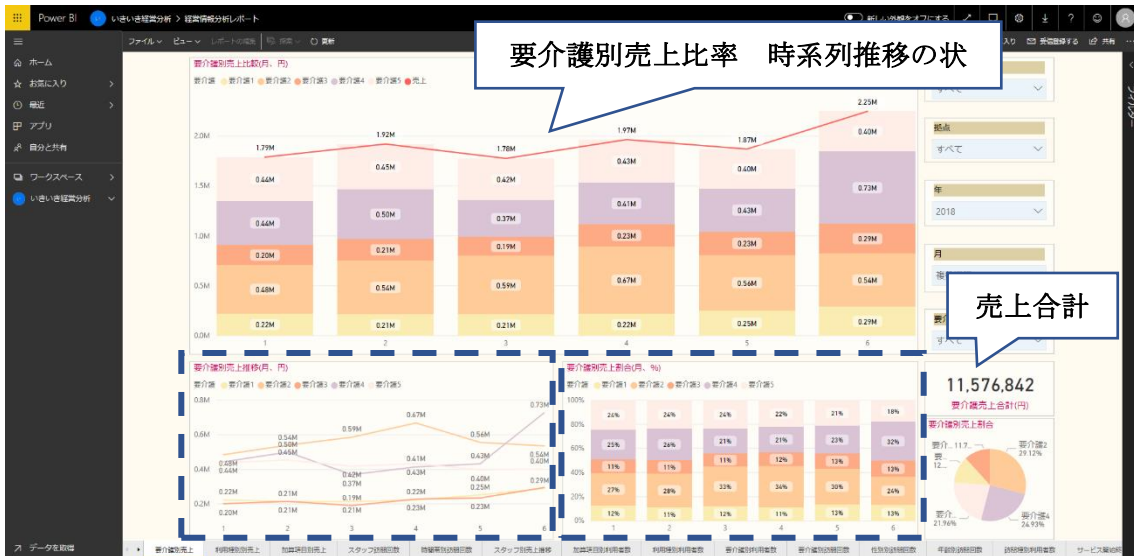
当社は、いきいき訪看をはじめとした“いきいきシリーズ”のサービスを通じて、地域社会で安心して生活できる環境整備の一助になれるよう引き続き努力してまいります。

※いきいきメディケアサポート株式会社は、株式会社 働楽ホールディングスのグループ会社です。

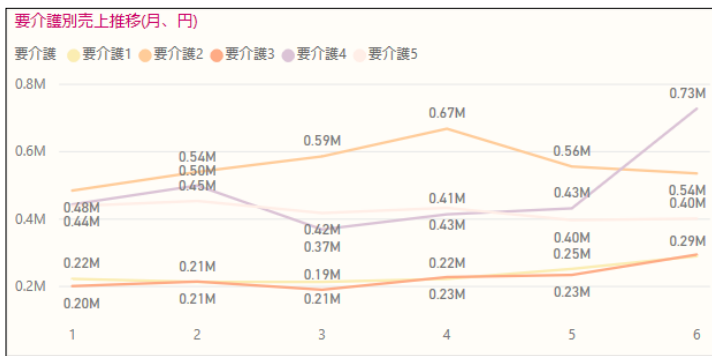
～出力データ項目(一部抜粋)～

- 利用種別(医療・介護別)利用者数の増減傾向
- 加算項目別利用者数による割合
- 売上情報(スタッフ別・要介護別・利用種別・加算項目別)
- 訪問回数(スタッフ別・要介護別・時間帯別・性別別・年齢別)
- スタッフ別訪問状況による稼働率の確認

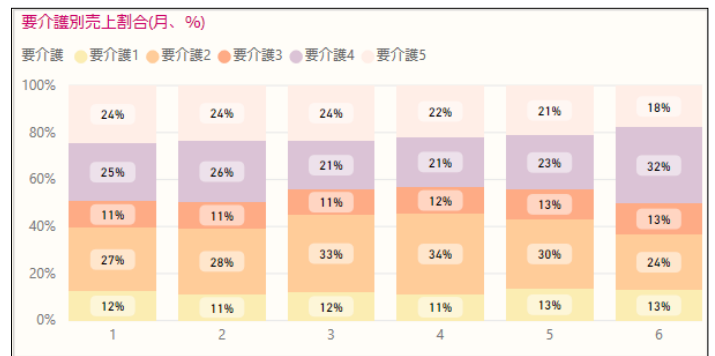
【いきいき経営分析全体図】



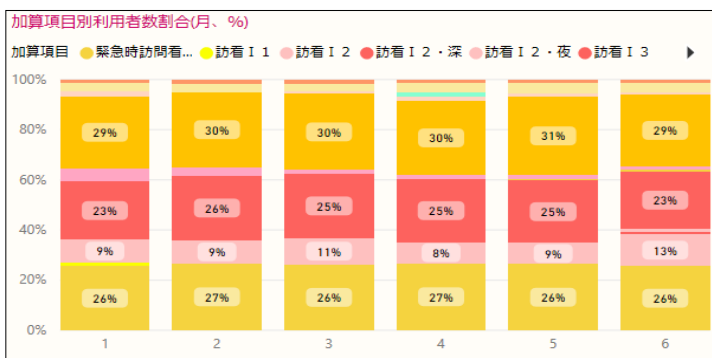
【要介護別売上推移(月別)】



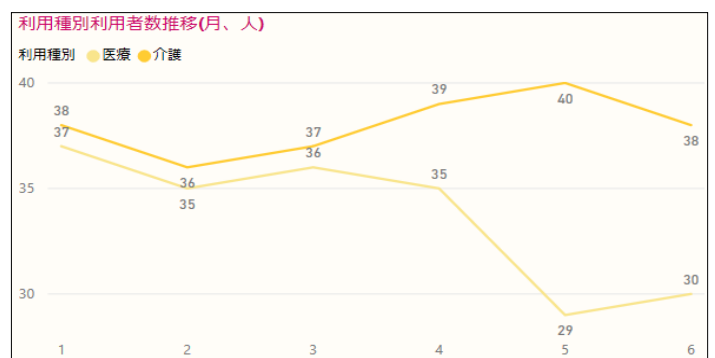
【要介護別売上割合(月別・要介護別)】



【各加算別利用者割合(月別)】



【医療・介護別月間利用者数】



【いきいきシリーズに関するお問合せ】

いきいきメディケアサポート株式会社 営業部 担当：武田・木村
 TEL : 03-5298-6070
 URL : <https://www.ikiikimedicare.co.jp/>

【取材に関するお問合せ】

株式会社 働楽ホールディングス 広報室 担当：堀田・宮崎
 TEL : 03-5577-5333
 URL : <https://www.doraku-holdings.co.jp/>